

DATA SHEET - CONTROL FLOW Douche



Drukonafhankelijke volumestroombegrenzer. Zorgt voor een comfortabele en besparende douche.



Figuurnummer: 1115

Productoverzicht

Comfortabele en besparende douche

Geïnstalleerd tussen de mengkraan en de doucheslang levert de Control Flow Shower een constante volumestroom. Hiermee zorgt de Control Flow Shower voor water- en energiebesparing, terwijl comfort gegarandeerd is.

Gecertificeerde constante volumestroom

Control Flow producten zijn drukonafhankelijk en zorgen daarmee voor een constante volumestroom, zoals gecertificeerd door Kiwa (BRL-K635). De producten voldoen aan de wettelijke eisen voor materiaalgebruik (Kiwa Water Mark) en aan de voornaamste Europese drinkwaternormen. Alle Control Flow producten bevatten één of meerdere geïntegreerde HL 2024 Controller(s). Control Flow is uniek gecertificeerd voor drukonafhankelijkheid en langdurige werking.

Toepassing

Bij douchemengkranen.

Belangrijke eigenschappen

- Comfortabele douche
- Water- en energiebesparing
- Optimale volumestroomregulering door constante volumestroom
- Definitie van de maximale waterafname per douche
- Stabilisatie van de waterinstallatie

Linksboven: Control Flow Douche

Rechtsonder: Control Flow Douche - afmetingen (in mm)

Specificaties

Montage: tussen de mengkraan en de doucheslang. Niet tussen de doucheslang en de douchekop.

Aansluiting ingaande kant: G 1/2" (BSPP) female

Aansluiting uitgaande kant: G 1/2" (BSPP) male

Lengte zichtbare deel na installatie: 38,0 mm

Doorsnede: 24,0 mm

Gewicht: 60 g

Materiaal behuizing: messing (4MS)

Buitenafwerking: chroom

Afwerking oppervlakte in contact met drinkwater: n.v.t.

Max. deeltjesgrootte: 400 µm

Max. temperatuur: 90 °C

Volumestroom varianten

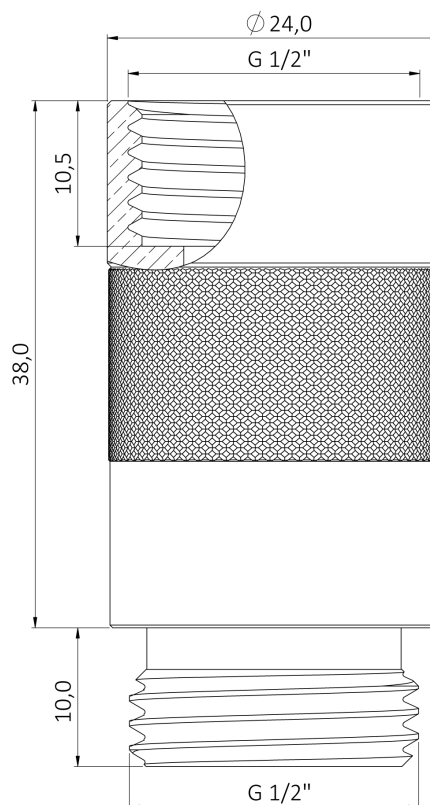
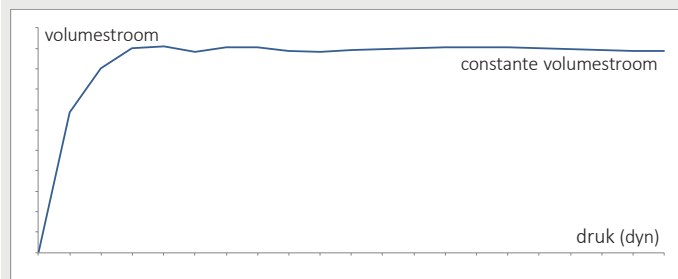
5,0 l/min (150-1.000 kPa/dyn)

7,8 l/min (200-1.000 kPa/dyn)

Constante volumestroom: drukonafhankelijk

Volumestroomfluctuatie binnen vermeld drukbereik: max. 2%.

Grafiek toont de constante volumestroomprestatie van de HL2024.



Disclaimer: Cenergist BV streeft ernaar te allen tijde correcte en actuele informatie te verstrekken. Cenergist BV, dan wel tot haar groep behorende vennootschappen, is niet aansprakelijk voor mogelijke gevolgen van de in dit document eventueel per abuis verstrekte incorrecte informatie. Cenergist BV behoudt zich het recht voor om wijzigingen door te voeren.

Opmerkingen: latere versies van dit document vervangen oudere versies en maken deze ongeldig. De algemene voorwaarden van Cenergist BV zijn van toepassing. In de algemene voorwaarden is de aansprakelijkheid van Cenergist BV beperkt. De actuele versies van dit document en van de algemene voorwaarden van Cenergist BV zijn beschikbaar op www.controlflow.nl.