

DATA SHEET – Control Flow Inline 1P 15mm

Drukonafhankelijke volumestroombegrenzer. Zorgt voor optimale volumestroomregulering.



Linksboven: Control Flow Inline 1P 15mm

Rechtsonder: Control Flow Inline 1P 15mm incl. knelfittingen - afmetingen (in mm)

Specificaties

Montage: inbouw in de leiding en/of aan de flexibele aansluitleiding
Aansluiting in-/uitgaande kant: G 1/2" (BSPP) male x 15mm voor knelfittingen
Totale lengte excl. knelfittingen: 51,4 mm
Totale lengte incl. knelfittingen: ± 69,0 mm
Draadlengte in-/uitgaande kant (incl. vrijloop): 10,9 mm
Breedste punt: 26,5 mm
Gewicht (excl. knelfittingen): 71 g
Materiaal behuizing: messing (4MS)
Buitenafwerking: geen
Afwerking oppervlak in contact met drinkwater: n.v.t.
Max. deeltjesgrootte: 400 µm
Max. temperatuur: 90 °C *

Volumestroom varianten

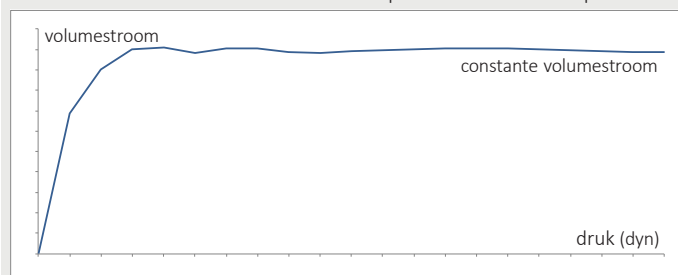
5,0 l/min (150-1.000 kPa/dyn)

7,8 l/min (200-1.000 kPa/dyn)

Constante volumestroom: drukonafhankelijk

Volumestroomfluctuatie binnen vermeld drukbereik: max. 2%. **

Grafiek toont de constante volumestroomprestatie van HL2024 producten.



* In het geval van permanent of semi-permanent gebruik bij 500 kPa/dyn of meer in combinatie met 60°C of meer, neem contact met ons op.

** Hydraulische weerstand benedenstrooms van HL2024 kan de volumestroom enigszins beïnvloeden.

Figuurnummer: 1140

Productoverzicht

Optimale volumestroomregulering

De Control Flow Inline geeft een constante volumestroom door zijn unieke eigenschap van drukonafhankelijkheid. Hiermee zorgt de Control Flow Inline voor besparingen, optimaal gebruikerscomfort en systeemstabilisatie. Gemonteerd bij de koud- én warmtapwater-inlaatzijde van de mengkraan zorgt de Control Flow Inline voor significant minder temperatuurschommelingen.

Gecertificeerde constante volumestroom

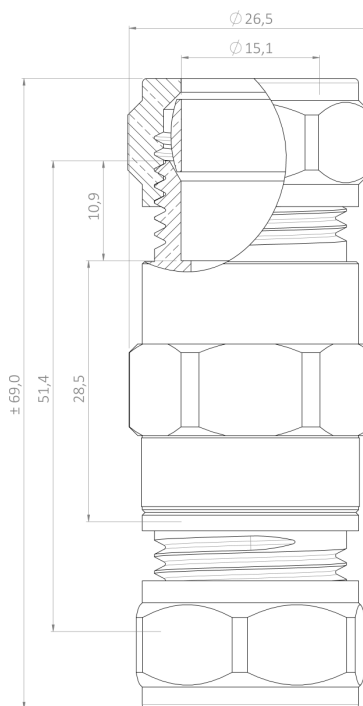
Control Flow producten zijn drukonafhankelijk en zorgen daarmee voor een constante volumestroom, zoals gecertificeerd door Kiwa (BRL-K635). De producten voldoen aan de wettelijke eisen voor materiaalgebruik (Kiwa Water Mark) en aan de voornaamste Europese drinkwaternormen. Alle Control Flow producten bevatten één of meerdere geïntegreerde HL2024 Flow Controller(s). HL2024 is uniek gecertificeerd voor drukonafhankelijkheid en langdurige werking.

Toepassing

In de leiding of aan de flexibele aansluitleiding.

Belangrijke eigenschappen

- Optimale volumestroomregulering door constante volumestroom
- Stabilisatie van watertemperatuur
- Definitie van de maximale waterafname
- Water- en energiebesparing
- Stabilisatie van de waterinstallatie
- Reductie van drukverlies in de waterinstallatie



Disclaimer: Cenergist BV streeft ernaar te allen tijde correcte en actuele informatie te verstrekken. Cenergist BV, dan wel tot haar groep behorende vennootschappen, is niet aansprakelijk voor mogelijke gevolgen van de in dit document eventueel per abuis verstrekte incorrecte informatie. Cenergist BV behoudt zich het recht voor om wijzigingen door te voeren.

Opmerkingen: latere versies van dit document vervangen oudere versies en maken deze ongeldig. De algemene voorwaarden van Cenergist BV zijn van toepassing. In de algemene voorwaarden is de aansprakelijkheid van Cenergist BV beperkt. De actuele versies van dit document en van de algemene voorwaarden van Cenergist BV zijn beschikbaar op www.controlflow.nl.